

Jean-Philippe Rameau

Charles Collé

DAPHNIS ET ÆGLÉ

1753

Hautes-contre et Tailles

TABLE DES MATIÈRES

Daphnis et Æglé

0-1 Ouverture	3	5-2 Daphnis, Eglé : <i>Hélas en vous voyant j'oublie</i>	6
0-2 Menuets I et II	3	5-3 Eglé, Daphnis : <i>Mais pourquoi le plaisir que je sens à vous voir</i>	6
Scène 1 : Daphnis			
1-1 Daphnis : <i>Dieu de l'amitié</i>	3	5-4 Daphnis : <i>Bergère, comme vous j'ignore</i>	7
Scène 2 : Daphnis, Eglé			
2-1 Daphnis, Eglé : <i>Æglé que votre retour</i>	3	Scène 6 : L'Amour et les précédents	
2-2 Chœur, Daphnis : <i>Qu'une paix aimable</i>	3	6-1 L'Amour, Eglé, Daphnis : <i>Sortez de votre erreur extrême.</i>	7
Scène 3 : Le grand Prêtre de l'Amitié et sa suite			
3-1 Chœur : <i>Qu'une paix aimable</i>	4	6-2 L'Amour : <i>Soutiens de ma puissance</i>	7
3-2 Sarabande très tendre	4	6-3 Entrée des jeux et des Plaisirs	7
3-3 Gavottes I et II	4	6-4 Gigue	7
3-4 Le Grand Prêtre, chœur : <i>Fuyez l'amour et ses fureurs</i> .	5	6-5 Daphnis, Eglé : <i>Le Dieu de l'amitié ne nous est point propice</i>	8
3-5 Passepieds I et II	5	6-6 Entrée de Bergers	8
3-6 Le Grand Prêtre : <i>De ce temple respectable</i>	5	6-7 L'Amour : <i>Sous le voile favorable</i>	8
3-7 Chœur : <i>Qu'une paix aimable</i>	5	6-8 Musette	8
Scène 4 : Æglé, Daphnis et les précédents			
4-1 Eglé, Daphnis, chœur : <i>Ministre des autels, recevez les serments</i>	6	6-9 Daphnis : <i>Oiseaux chantez dans ces bois écartés</i>	8
Scène 5 : Daphnis, Æglé			
5-1 Eglé, Daphnis : <i>Daphnis vous n'aimez point comme l'on doit aimer</i>	6	6-10 Pantomime — deux jeunes Bergères	8
		6-11 Entrée de deux Bergers	9
		6-12 Menuet où les amours se meslent avec les Bergers et Bergères	10
		6-13 Tambourins I et II	10
		6-14 Eglé, l'Amour, Daphnis, chœur : <i>Règne à jamais sur nos âmes</i>	10
		6-15 Contredanse très vive	11

Annexes

6-16 Ariette [Eglé : <i>L'Amour règne ?</i>]	12
6-17 Daphnis : <i>Charmant Amour</i>	12

DAPHNIS ET ÆGLÉ

0-1 OUVERTURE

Tacet **125**

0-2 MENUETS I ET II

Premier menuet Tacet **24**

Deuxième menuet Tacet **36** on reprend le premier menuet

SCÈNE PREMIÈRE

1-1 Daphnis : *Dieu de l'amitié*

Tacet **44**

DAPHNIS

Dieu de l'amitié, sous tes lois
Tu n'as point vu de cœur plus tendre
C'est aujourd'hui que tu reçois
Les hommages que dans nos bois
Nos heureux bergers vont te rendre ;
En ce grand jour daigne m'entendre.
Dieu de l'amitié, sous tes lois,
Tu n'as point vu de cœur plus tendre.

SCÈNE II

2-1 Daphnis, Eglé : *Æglé que votre retour*

Tacet **53**

DAPHNIS

Æglé que votre retour
Tardait à mon impatience !
Que j'ai souffert de votre absence
Quoiqu'elle n'ait duré qu'un jour.

EGLÉ

Ah ! Daphnis que mon retour
Tardait à mon impatience
C'est un siècle pour moi qu'un jour
Passé loin de votre présence.

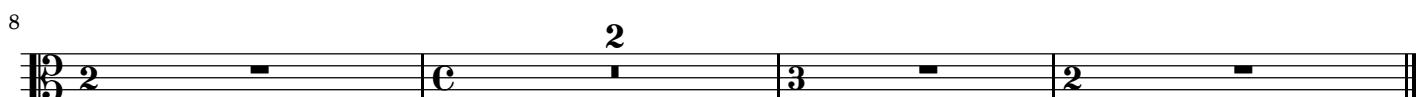
DAPHNIS

Le Bonheur nous attend dans ce charmant séjour,
Venez au temple respectable
De la divinité qu'on adore en ces lieux,
Confirmer, nous jurer en présence des Dieux,
Cette amitié tendre et durable
Qui peut seule nous rendre heureux.

EGLÉ

Allons Daphnis sans plus attendre,
Allons aux pieds de leurs autels
Presser tous deux les immortels
D'augmenter encore et de rendre
Notre amitié plus vive et plus tendre
Et d'enchaîner nos cœurs par des nœuds éternels.

2-2 Chœur, Daphnis : *Qu'une paix aimable*



SCÈNE III

3-1 Chœur : *Qu'une paix aimable*

7

14

3-2 SARABANDE TRÈS TENDRE

doux

12

3-3 GAVOTTES I ET II

Pre gavotte gaie, en rondeau

Hauts-contre

Tailles

fort

doux

fort

fort

doux

fort

1

Manuscrit RES-208 :

2

Manuscrit RES-208 :

9

doux a demi

doux a demi

Fin. Da Capo.

2^e gavotte

Tous

doux

Fin.

Da Capo
Ensuite on reprend la première

3-4 Le Grand Prêtre, chœur : *Fuyez l'amour et ses fureurs*

27 2 6

3-5 PASSEPIEDS I ET II

Tacet **24**

Tacet **39** On reprendre le premier

3-6 Le Grand Prêtre : *De ce temple respectable*

Tacet **14**

LE GRAND PRÊTRE

De ce temple respectable
Dernier asile de nos cœurs
Éloignons ce dieu formidable
Chassons les vils adorateurs
De la divinité coupable.
Qu'une paix aimable
Règne toujours dans nos cœurs.

3-7 Chœur : *Qu'une paix aimable*

8

Les passepieds [page 5] se reprennent après le chœur.

SCÈNE IV

4-1 Eglé, Daphnis, chœur : *Ministre des autels, recevez les serments*

Tonnerre

Duo 3

SCÈNE V

5-1 Eglé, Daphnis : *Daphnis vous n'aimez point comme l'on doit aimer*

Tacet 47

EGLÉ

Daphnis vous n'aimez point comme l'on doit aimer.

DAPHNIS

Quel soupçon osez-vous former ?
Ce reproche injuste m'accable.

EGLÉ

Ah puisque le ciel sans pitié
A prononcé qu'un de nous est coupable
D'être infidèle à l'amitié,
Lorsque pour vous la mienne est si vive et si tendre
Quoi ? ce dieu que vous offensez
Ne fait-il pas assez entendre
Que c'est vous qui le trahissez.

DAPHNIS

Après cette injure cruelle
Je vais loin de vos yeux finir mes tristes jours.

Mon bras ou ma douleur mortelle
En tranchera bientôt le cours.

EGLÉ

Pardonne cher Daphnis, je crains plus ta colère
Que celle d'un dieu furieux.
Mais pourquoi donc ce dieu rejette-t-il les vœux
D'une amitié vive et sincère ?

DAPHNIS

Peut-être il en défend l'excès,
Peut-être il la trouve trop tendre.

EGLÉ

Cette amitié si tendre est un de ses bienfaits.
Eh ! comment peut-il la défendre
Ce dieu qui dans nos cœurs en a gravé les traits ?
Ah ! c'est l'unique bien dont mon âme est ravie.

DAPHNIS

C'est ce bien qui fait seul le bonheur de ma vie.

5-2 Daphnis, Eglé : *Hélas en vous voyant j'oublie*

Tacet 26

DAPHNIS

Hélas en vous voyant j'oublie
Le soin de mes troupeaux,
Les jeux et les plaisirs qu'on trouve en nos hameaux ;
C'est de vous seulement que mon âme est remplie.

J'oublie en vous voyant et mes biens et mes maux,
Hélas ! moi-même je m'oublie.

DAPHNIS et EGLÉ

Ah ! malgré le sort et les dieux
Serrons de plus en plus les nœuds
De l'amitié qui nous lie.

5-3 Eglé, Daphnis : *Mais pourquoi le plaisir que je sens à vous voir*

Tacet 14

EGLÉ

Mais pourquoi le plaisir que je sens à vous voir
Est-il accompagné de trouble ?
Plus je vous vois, plus il redouble.

DAPHNIS

Vos regards sur mon cœur ont le même pouvoir.

EGLÉ

Ah fixez mon incertitude,
Quelle est donc cette inquiétude
Que mon âme ressent et ne peut concevoir.

¹Le manuscrit RES-208 contient l'indication "Parties", tandis que cette voix se trouve dans la partie séparée de seconds violons dans le matériel VM²-395, sur une collette.

5-4 Daphnis : *Bergère, comme vous j'ignore*Tacet **28**

DAPHNIS

Bergère, comme vous j'ignore
 Quel est le trouble qui nous suit.
 Le retour du soleil, les ombres de la nuit
 Tous l'amène ou le reproduit :
 Un ennui secret me dévore,
 Absent de vous il me poursuit ;
 Votre présence y joint encore,
 Une langueur extrême, et que rien ne détruit.
 Bergère, comme vous j'ignore
 Quel est le trouble qui nous suit.

SCÈNE VI

6-1 L'Amour, Eglé, Daphnis : *Sortez de votre erreur extrême*Tacet **42**

L'AMOUR

Sortez de votre erreur extrême,
 Tendres bergers, detrompez-vous :
 Ce n'est point l'amitié, c'est moi, c'est l'amour-même
 Qui vous fait éprouver ses charmes les plus doux.

DAPHNIS et EGLÉ

Ah ! l'amour était avec nous
 Nos cœurs sont éclairés en le voyant paraître,
 Nous le sentions sans le connaître,
 C'est lui qui m'inspirait ce que je sens pour vous.
 Ah ! l'amour était avec nous,
 C'est lui qui m'inspirait ce que je sens pour vous.

6-2 L'Amour : *Soutiens de ma puissance*Tacet **37**

L'AMOUR

Soutiens de ma puissance,
 Accourez, plaisirs et jeux,
 Accourez, et que ces lieux
 S'embellissent par ma présence.

6-3 ENTRÉE DES JEUX ET DES PLAISIRS

10 *a demi*

19 h[aut]es]-c[on]tre] T[ou]s T[ai]l]les

27

37

50

6-4 GIGUE

Tacet **66**

6-5 Daphnis, Eglé : *Le Dieu de l'amitié ne nous est point propice*Tacet **44****DAPHNIS**

Le Dieu de l'amitié ne nous est point propice.
Ce Dieu nous en console aisément dans ce jour.
Que notre serment s'accomplisse
Dans le temple de l'amour.

DAPHNIS et EGLÉ

Jurons de nous aimer sans cesse,
Que notre tendresse
Augmente chaque jour,
Jurons de nous aimer sans cesse.

6-6 ENTRÉE DE BERGERS

Gavotte vive en rondeau

**6-7** L'Amour : *Sous le voile favorable*Tacet **14****L'AMOUR**

Sous le voile favorable
D'une amitié véritable,
L'amour cache ses sentiments.
Auprès de vous, sexe aimable,
Tous les amis sont des amans.

6-8 MUSERIE**6-9** Daphnis : *Oiseaux chantez dans ces bois écartés*Tacet **85****DAPHNIS**

Oiseaux chantez dans ces bois écartés ;
Chantez vos plaisirs,
Exprimez vos désirs,
Oiseaux chantez le bonheur que vous goûtez.
Vos chants pleins de volupté
Ont l'art de rendre le cœur plus tendre,
Enflamment la beauté,
Triomphent de la liberté.
Oiseaux chantez etc.

6-10 PANTOMIME — DEUX JEUNES BERGERES

Air gracieux sans lenteur

Hautes-contre

Hautes-contre staff of musical notation for the Pantomime, in 2/4 time, key of D major. It begins with a treble clef and a key signature of two sharps. The melody is marked 'a demi' and features a repeat sign. The notation includes quarter and eighth notes with slurs and accents.

Tailles

Tailles staff of musical notation for the Pantomime, in 2/4 time, key of D major. It begins with a bass clef and a key signature of two sharps. The melody is marked '[a demi]' and features a repeat sign. The notation includes quarter and eighth notes with slurs and accents.

7

fort doux fort doux

fort doux fort doux

13

un peu plus gai

moins gai

fort

fort

20

[a demi] [fort] doux

[a demi] fort doux

27

fort doux doux

fort doux [doux]

34

fort

fort

6-11 ENTRÉE DE DEUX BERGERS

Plus vite

doux fort

8

doux

24

32

6-12 Menuet où les amours se meslent avec les Bergers et Bergères

Per Menuet en Rondeau

a demi *Fin.*

9 *Da Capo.*

Deuxième menuet Tacet **54** on reprend le premier menuet

6-13 TAMBOURINS I ET II

Premier tambourin Tacet **32**

Deuxième Tambourin

7 *Fin.*

13

20 *Da Capo*

On reprend le premier

6-14 Eglé, l'Amour, Daphnis, chœur : Règne à jamais sur nos âmes

Chœur

14 *Tres vite*

23

33

43 h[autes]-c[ontre]

T[ail]les

56 Tous

Tres vite

67 **Lent**

76

85

95

6-15 CONTREDANSE TRÈS VIVE

[Rondeau] **1^{re} Reprise**

8 *doux* [Rondeau]

16 **2^e Reprise** *doux*

23 [Rondeau]

29 **3^e Reprise**

36 [Rondeau]

52 **4^e Reprise** H[auts]-c[ontre]
T[ailles]

58 [Rondeau] **5^e Reprise pour finir seulement**

65 *dernière fin*

FIN

ANNEXES

6-16 Ariette [Eglé : *L'Amour règne ?*]

Tacet **139**

6-17 Daphnis : *Charmant Amour*

Tacet **187**